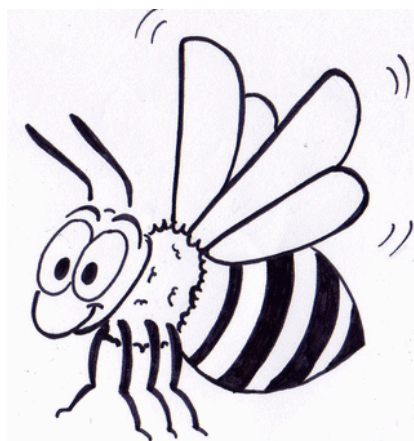




FAI LODI-MILANO

API APICOLTURA ALVEARI tra CITTA' e CAMPAGNA

Corso laboratorio aperto a tutti



Febbraio-marzo 2014: il **CORSO** condotto da un apicoltore (presidente di FAI Lodi Milano - Federazione Apicoltori Italiani) propone 7 incontri teorici/pratici per conoscere l'affascinante vita sociale delle api, la corretta pratica di base per gestire un alveare anche sul balcone della propria abitazione, la produzione di miele.

Iscrizione entro il 30 gennaio 2014

Costo: 60 euro

Calendario: sabato 8*/15/22* febbraio, 1/15*/22/29* marzo

Orario: 15.30-17.30

Sede: alternativamente Boscoincittà (C.na San Romano, V. Novara 340 MI) e Bosco della Giretta (Cabanon * V. Pastore 7 Settimo Milanese)

Temi: biologia e morfologia delle api, impollinazione e contributo delle api in agricoltura e nell'ambiente, arnie, attrezzature per il governo degli alveari, apiario, apicoltura razionale, operazioni per l'estrazione del miele, caratteristiche del miele e degustazione guidata, altri prodotti dell'alveare, avversità e legislazione

Aprile-luglio 2014 (facoltativo): il **LABORATORIO** APISTICO offre l'opportunità di tenere e governare un proprio alveare presso gli apiari di Boscoincittà o del Bosco della Giretta fino alla conclusione del laboratorio (estate 2014). Per l'acquisto di nucleo e arnia saranno fornite indicazioni durante le lezioni del corso. Durante il laboratorio l'attività sarà avviata e seguita da un esperto.

Iscrizione entro il 15 febbraio

Costo: 40 euro

Temi: aprire un'arnia, riconoscere una covata aperta e una covata opercolata, celle da fuco, da operaia e da regina, dimensione covata, ricerca e riconoscimento della regina, "buone pratiche sanitarie per la tutela e la salvaguardia del patrimonio apistico proprio e altrui", formazione nuclei...

Per informazioni e iscrizioni

Associazione La Risorgiva - info@larisorgiva.it - www.larisorgiva.it - 335.8036294 - 329.3817169

Centro Forestazione Urbana - info@cfu.it - www.cfu.it - 02.4522401